

# BEZPIECZNE UŻYTKOWANIE SZKŁA I CERAMIKI

Instrukcja użytkowania produktów firmy Glasmark Sp. z o.o.



Produkty firmy Glasmark przeznaczone do kontaktu z żywnością i dokładamy wszelkich starań, aby spełniały one najwyższe normy jakościowe.

Wszystkie nasze produkty są zgodne z międzynarodowymi i krajowymi normami dotyczącymi ochrony środowiska, zdrowia i bezpieczeństwa. Do naszej polityki zarządzania firmą włączyliśmy zasadę zrównoważonego rozwoju, dbamy o zachowanie najwyższych standardów i norm w każdym obszarze działalności naszej firmy.

Szkło i ceramika są wrażliwym materiałem, dlatego należy zachować ostrożność podczas ich użytkowania i przestrzegać podstawowych zasad, aby uniknąć uszkodzenia naczyń.



## 1. Pierwsze użycie

Przed pierwszym użyciem szklanych i ceramicznych naczyń, należy je **dokładnie umyć w ciepłej wodzie z dodatkiem płynu do naczyń**, a następnie osuszyć.



## 2. Mycie

Zalecamy mycie szkła i ceramiki **ręcznie**, ponieważ mycie w zmywarce może spowodować uszkodzenie i matowienie produktów. Do mycia użyj **delikatnego płynu do naczyń i miękkiej gąbki**. Unikaj używania twardych szczotek lub druciaków, które mogą zarysować powierzchnię.



## 3. Mycie w zmywarce

Myjąc naczynia w zmywarce należy nastawić **program przeznaczony do mycia szkła**, oraz stosować odpowiednie środki chemiczne.



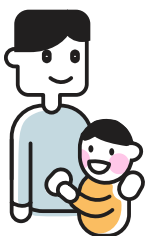
## 4. Suszenie

Po umyciu, należy dokładnie osuszyć szkło za pomocą miękkiej ściereczki lub papierowego ręcznika. W ten sposób unikniemy powstawania smug i osadu wapnia.



## 5. Szok termiczny i gorące płyny

Szybkie podgrzanie a następnie schłodzenie, które spowoduje **różnicę temperatur ok. 30st. C może spowodować pęknięcie** produktów szklanych i ceramicznych. Szkło jest wrażliwe na nagłe zmiany temperatury, dlatego nie powinno się go nagrzewać ani chłodzić zbyt szybko. Przed nalaniem gorącej wody, należy upewnić się, że naczynie jest w temperaturze pokojowej lub w temperaturze zbliżonej do temperatury płynu. Nie należy podgrzewać naczyń do temperatury **powyżej 60 st. C**, np. poprzez wlanie gorącego płynu.



## 6. Dzieci

Dzieci nie powinny użytkować naczyń szklanych i ceramicznych bez nadzoru osoby dorosłej.



## 7. Przechowywanie

Szkło i ceramikę należy przechowywać w suchym i dobrze wentylowanym miejscu, w sposób uniemożliwiający ich przewracanie się. **Unikaj też układania ich jedno na drugim** bez odpowiedniej ochrony, aby uniknąć zarysowań.

**Pamiętaj, że regularne mycie i odpowiednie przechowywanie pomogą zachować szkło i ceramikę w dobrym stanie przez długi czas.**